



UNIWERSYTET KARDYNAŁA
STEFANA WYSZYŃSKIEGO
W WARSZAWIE

KATHOLISCHE
UNIVERSITÄT



EICHSTÄTT
INGOLSTADT

CIOP  **PIB**



SYGNALIZATOR PLUS

ANALIZA SYTUACJI PRACOWNIKÓW W WIEKU EMERYTALNYM
I PRZEDEMERYTALNYM W PRZEDSIĘBIORSTWACH
W OPARCIU O KLASYFIKACJĘ ICF

dr Marek Kulesza

Konkurs POWR.04.03.00 IP.07-00-002/20

- Wypracowanie i wdrożenie rozwiązań na rzecz utrzymania aktywności zawodowej pracowników w wieku przedemerytalnym i emerytalnym



UNIWERSYTET KARDYNAŁA
STEFANA WYSZYŃSKIEGO
W WARSZAWIE

Dr Marek Kulesza



Sygnalizator Plus - analiza sytuacji pracowników
w wieku emerytalnym i przedemerytalnym
w przedsiębiorstwach w oparciu o klasyfikację ICF



Fundusze
Europejskie
Wiedza Edukacja Rozwój



Rzeczpospolita
Polska

Unia Europejska
Europejski Fundusz Społeczny



Realizatorzy projektu



**UNIWERSYTET KARDYNAŁA
STEFANA WYSZYŃSKIEGO
W WARSZAWIE**

**KATHOLISCHE
UNIVERSITÄT**



**EICHSTÄTT
INGOLSTADT**

CIOP  **PIB**

Centralny Instytut Ochrony Pracy
Państwowy Instytut Badawczy



**UNIWERSYTET KARDYNAŁA
STEFANA WYSZYŃSKIEGO
W WARSZAWIE**

Dr Marek Kulesza



Sygnalizator Plus - analiza sytuacji pracowników
w wieku emerytalnym i przedemerytalnym
w przedsiębiorstwach w oparciu o klasyfikację ICF



**Fundusze
Europejskie**
Wiedza Edukacja Rozwój



**Rzeczpospolita
Polska**

Unia Europejska
Europejski Fundusz Społeczny



Ramy organizacyjne

- Okres realizacji projektu: 01.05.2021 – 30.04.2022
- Wartość projektu: 4 939 884,80 zł
- Zadania:
 - Przygotowanie rozwiązania (9 miesięcy)
 - Testowanie wypracowanego rozwiązania (10 miesięcy)
 - Analiza efektów testowania (2 miesiące)
 - Opracowanie ostatecznej wersji produktów (2 miesiące)
 - Wdrażanie rozwiązania do praktyki (1 miesiąc)
 - Wypracowanie rekomendacji (równoległe z zadaniem 5)



UNIWERSYTET KARDYNAŁA
STEFANA WYSZYŃSKIEGO
W WARSZAWIE

Dr Marek Kulesza



Sygnalizator Plus - analiza sytuacji pracowników
w wieku emerytalnym i przedemerytalnym
w przedsiębiorstwach w oparciu o klasyfikację ICF



Fundusze
Europejskie
Wiedza Edukacja Rozwój



Rzeczpospolita
Polska

Unia Europejska
Europejski Fundusz Społeczny



Rozpoznanie

Niedostatek kompleksowych, skutecznych rozwiązań w zakresie planowania i wspierania dalszej aktywności zawodowej osób w wieku przedemerytalnym,

- bazujących na ujednoczonej metodologii i umożliwiających ocenę skuteczności działań oraz porównanie wyników,
- wykorzystujących rzetelne dane na temat faktycznych możliwości (dalszego) funkcjonowania zawodowego, z uwzględnieniem zarówno wymiarów zmian rozwojowych, stanu zdrowia czy aspektów psychospołecznych jak i realnych zmienne środowiskowych (np. wymogi stanowiska pracy).



UNIWERSYTET KARDYNAŁA
STEFANA WYSZYŃSKIEGO
W WARSZAWIE

Dr Marek Kulesza



Sygnalizator Plus - analiza sytuacji pracowników
w wieku emerytalnym i przedemerytalnym
w przedsiębiorstwach w oparciu o klasyfikację ICF



Fundusze
Europejskie
Wiedza Edukacja Rozwój



Rzeczpospolita
Polska

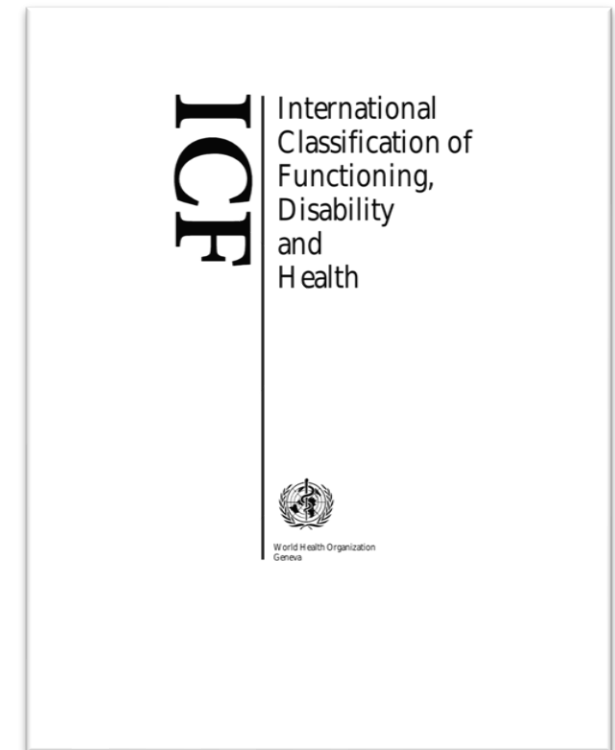
Unia Europejska
Europejski Fundusz Społeczny



Klasyfikacja ICF

ICF jest wielozadaniową klasyfikacją opracowaną na użytek wielu dyscyplin i różnych sektorów. Jej szczególne cele można w skrócie przedstawić następująco:

- stworzenie naukowych podstaw dla zrozumienia i badania kwestii zdrowia i związanych z nim stanów, wyników i wyznaczników;
- ustalenie wspólnego języka stosowanego do opisu zdrowia i stanów związanych ze zdrowiem, w celu usprawnienia porozumiewania się różnych użytkowników, jak np. pracowników służby zdrowia, pracowników naukowych, decydentów i społeczeństwa, z uwzględnieniem osób niepełnosprawnych;
- umożliwienie porównywania danych z różnych krajów, z wielu dziedzin opieki zdrowotnej, usług i okresów czasu;
- stworzenie usystematyzowanego schematu kodowania dla systemów informatycznych w dziedzinie zdrowia.



UNIWERSYTET KARDYNAŁA
STEFANA WYSZYŃSKIEGO
W WARSZAWIE

Dr Marek Kulesza



Sygnalizator Plus - analiza sytuacji pracowników
w wieku emerytalnym i przedemerytalnym
w przedsiębiorstwach w oparciu o klasyfikację ICF



Fundusze Europejskie
Wiedza Edukacja Rozwój



Rzeczpospolita
Polska

Unia Europejska
Europejski Fundusz Społeczny



Idea projektu



Wypracowanie wystandaryzowanej procedury wielowymiarowej oceny funkcjonowania pracownika na stanowisku pracy, uwzględniającej szereg zmiennych psychospołecznych i środowiskowych

Wypracowanie narzędzia informatycznego obsługującego rozwiązanie i umożliwiającego jego szerokie zastosowanie

Prosty i intuicyjnie odbierany rezultat badania, grupujący uzyskane w jego trakcie wyniki w trzy kategorie, odpowiadające światłom sygnalizacji drogowej



UNIWERSYTET KARDYNAŁA
STEFANA WYSZYŃSKIEGO
W WARSZAWIE

Dr Marek Kulesza



Sygnalizator Plus - analiza sytuacji pracowników
w wieku emerytalnym i przedemerytalnym
w przedsiębiorstwach w oparciu o klasyfikację ICF



Fundusze
Europejskie
Wiedza Edukacja Rozwój



Rzeczpospolita
Polska

Unia Europejska
Europejski Fundusz Społeczny



Sygnalizacja



zakres obowiązków uniemożliwia dalsze wykonywanie obecnych zadań - konieczna jest zmiana stanowiska pracy bądź przekwalifikowanie zawodowe pracownika

niezbędne jest wdrożenie modyfikacji - w zakresie poprawy sprawności osoby bądź w zakresie obowiązków wykonywanych na danym stanowisku

osoba, która pracuje na danym stanowisku może dalej wykonywać swoje obowiązki pracownicze



UNIWERSYTET KARDYNAŁA
STEFANA WYSZYŃSKIEGO
W WARSZAWIE

Dr Marek Kulesza



Sygnalizator Plus - analiza sytuacji pracowników
w wieku emerytalnym i przedemerytalnym
w przedsiębiorstwach w oparciu o klasyfikację ICF



Fundusze
Europejskie
Wiedza Edukacja Rozwój



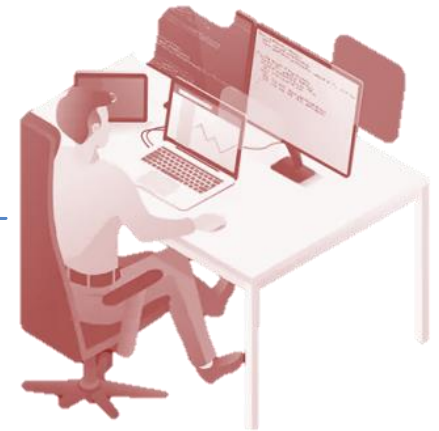
Rzeczpospolita
Polska

Unia Europejska
Europejski Fundusz Społeczny



Planowane rozwiązanie

- Model wsparcia dla pracodawcy
 - *Metodyka oceny stanu funkcjonowania w oparciu o klasyfikację ICF*
 - *Przegląd wymagań stanowiskowych w zakresie wymagań sensorycznych, psychospołecznych, fizycznych i funkcjonalnych*
 - *Procedura wykorzystania danych do planowania i wspierania aktywności zawodowej starszych pracowników*
- Model wsparcia dla pracownika
 - *Narzędzia do badania*
 - *Program i metodyka wsparcia coachingowo-rozwojowego*



UNIWERSYTET KARDYNAŁA
STEFANA WYSZYŃSKIEGO
W WARSZAWIE

Dr Marek Kulesza



Sygnalizator Plus - analiza sytuacji pracowników
w wieku emerytalnym i przedemerytalnym
w przedsiębiorstwach w oparciu o klasyfikację ICF



Fundusze
Europejskie
Wiedza Edukacja Rozwój



Rzeczpospolita
Polska

Unia Europejska
Europejski Fundusz Społeczny



Zalety rozwiązania

- Ugruntowane postępowanie, oparte o międzynarodowe standardy
- Koncentracja na realnych danych dotyczących faktycznego funkcjonowania w rzeczywistych warunkach stanowiskowych (a nie na jednostkach chorobowych)
- Szerokie możliwości standaryzacji oraz porównań
- Dostosowanie do warunków funkcjonowania dużych przedsiębiorstw
- Uwzględnienie zmiennych indywidualnych i środowiskowych w ocenie
- Zintegrowanie rozwiązania z elementami praktycznymi, w procesie wspierania dalszego rozwoju zawodowego (coaching)



UNIWERSYTET KARDYNAŁA
STEFANA WYSZYŃSKIEGO
W WARSZAWIE

Dr Marek Kulesza



Sygnalizator Plus - analiza sytuacji pracowników
w wieku emerytalnym i przedemerytalnym
w przedsiębiorstwach w oparciu o klasyfikację ICF



Fundusze
Europejskie
Wiedza Edukacja Rozwój



Rzeczpospolita
Polska

Unia Europejska
Europejski Fundusz Społeczny



DZIĘKUJĘ ZA UWAGĘ

m.kulesza@uksw.edu.pl



**UNIWERSYTET KARDYNAŁA
STEFANA WYSZYŃSKIEGO
W WARSZAWIE**



UNIWERSYTET KARDYNAŁA
STEFANA WYSZYŃSKIEGO
W WARSZAWIE

Dr Marek Kulesza



Sygnalizator Plus - analiza sytuacji pracowników
w wieku emerytalnym i przedemerytalnym
w przedsiębiorstwach w oparciu o klasyfikację ICF



**Fundusze
Europejskie**
Wiedza Edukacja Rozwój



**Rzeczpospolita
Polska**

Unia Europejska
Europejski Fundusz Społeczny

